

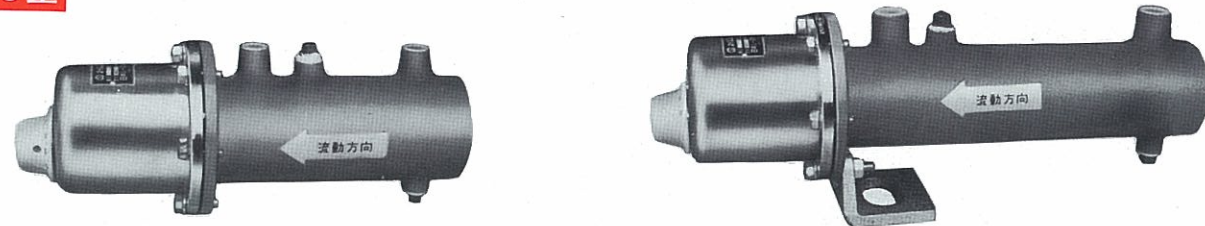
重油予熱器 小型オイルプレヒーター



近來、温水ボイラー、温風暖房機等のめざましい普及と共に、暖房、給湯、乾燥用として小型オイルバーナーが広く使われ、これに伴って優秀な小型オイルプレヒーターの必要性が高まりました。以下は弊社が自信をもって業界に贈る小型オイルプレヒーターの決定版です。

CATALOGUE
NO. 4403

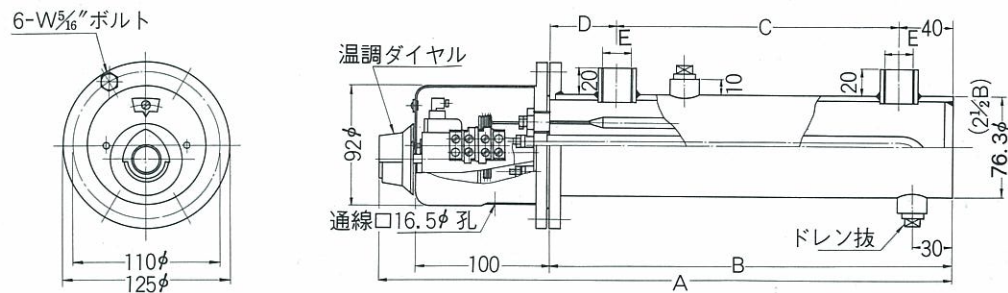
OHC型



ベースなし

ベースつき

外形寸法図



標準仕様

下記のもの是在庫豊富で即納もできます。

型 式	定 格	サーモスタット (ヒーター直断)	寸 法 表					適 用 流 量(ℓ/H)		
			A	B	C	D	E	A重油40℃UP	B重油50℃UP	C重油80℃UP
OHC-15E	100V 2P 500W	ABC重油用 ダイヤル可変 (30℃～110℃)	325	200	120	40	PS ³ / ₈	15～25	10～15	6～10
OHC-30E	// // 1000W		425	300	210	50	PS ¹ / ₂	35～45	25～35	15～20
OHC-15P	200V 2P 500W		325	200	120	40	PS ³ / ₈	15～25	10～15	6～10
OHC-30P	// // 1000W		425	300	210	50	PS ¹ / ₂	35～45	25～35	15～20

OHC型 特長

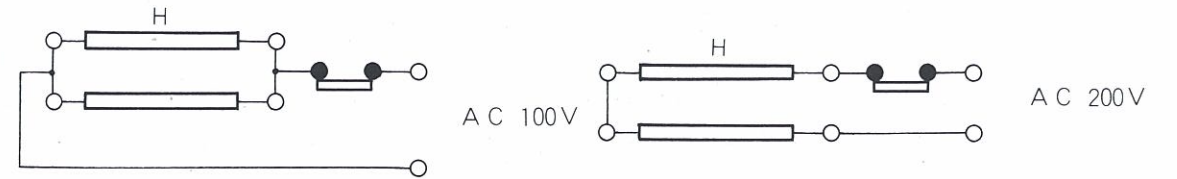
- 性能…耐久性のあるヒーター、故障のないサーモ、安定した温度調節、然も絶縁は抜群。マグネットスイッチは不要です。
- サーモはダイヤル可変目盛です…ダイヤルを合わせるだけでA、B、C重油に使用できます。
- 価格…量産ならではの安い価格です。
- 故障…ありません。安心してお使いいただけます。
- 取付…バーナー組込み用には、簡単に取付けられる取付金具も別に用意してあります。
- 用途…温水ボイラー、温風暖房機、乾燥機、小型重油炉にピッタリです。

OILPREHEATER



OHC型

配線図

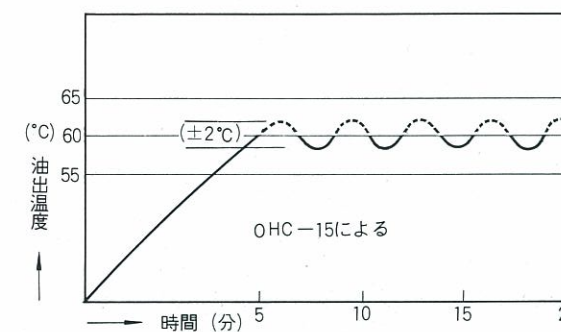


サーモスタット

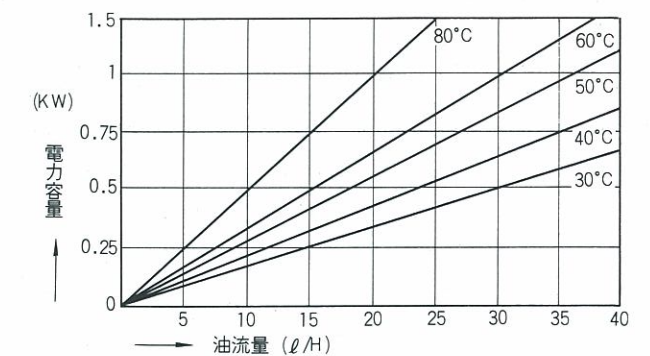


EGO-T55・13022-04
250V/380V 16A
単極型
ダイヤル可変型
30℃～110℃

動作特性



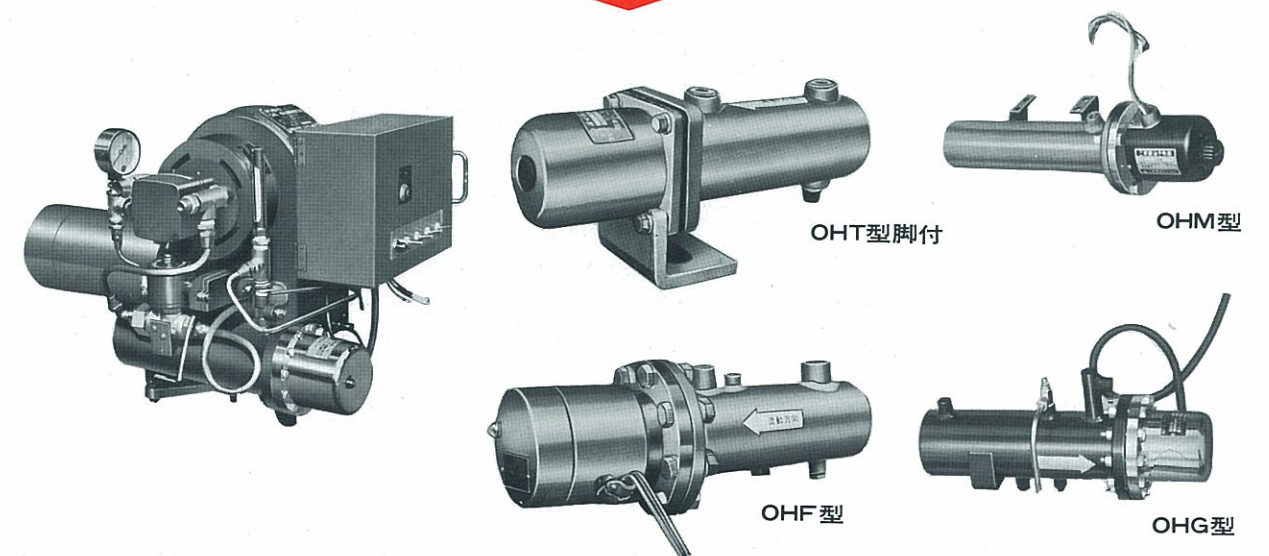
流量・上昇温度・電力との関係図



特註品

- 高圧用、船用、防水型、大容量オイルプレヒーター、サービスタンク用ヒーター等特殊品も御注文により設計製作しております。

ORDER



日本シリーズ線株式会社



本 社 千170-002 東京都豊島区巣鴨1-22-4 電話 03(3944)0411(代) FAX 03(3945)6628
札幌営業所 千062-008 札幌市豊平区美園八条6-3-1 電話 011(831)8683 FAX 011(831)8684
仙台営業所 千981-0908 仙台市青葉区東照宮1-17-1-608 電話 022(275)8044 FAX 022(271)2949
静岡営業所 千410-0062 沼津市富前町8-3 電話 0559(22)5976 FAX 0559(22)5977
京都営業所 千612-8384 京都市伏見区下鳥羽浄春ヶ前町14番地の3 電話 075(611)5205 FAX 075(621)2322
大阪営業所 千534-0021 大阪府都島区都島本通3-25-7-5 電話 06(6928)7731(代) FAX 06(6923)1731
福岡営業所 千811-1351 福岡市南区屋形原3-33-7 電話 092(566)5358 FAX 092(566)4618
川口工場 千333-0846 川口市南前川1-5-1 電話 048(251)3027~9 FAX 048(256)2388
山梨工場 千409-2215 山梨県南巨摩郡南部町南部3468 電話 05566(4)2393 FAX 05566(4)4145

重油予熱器



オイルプレヒーター OHP型

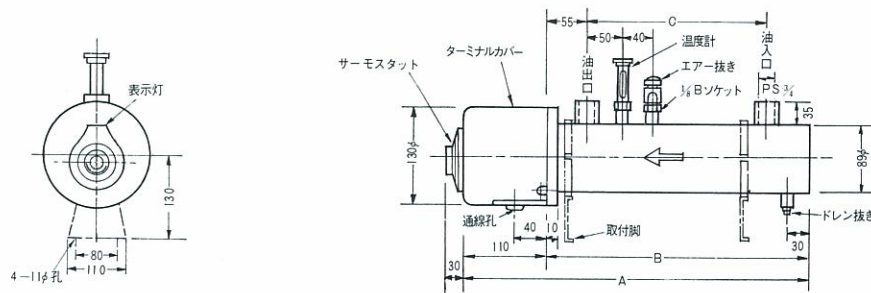
OHP型オイルプレヒーターは、従来のOH型のニューモデルとして一段と改造され、ボイラー、温風暖房機、重油炉、熱風乾燥機、ジーゼルエンジン、熱媒などの加熱用として広く採用されており、業界のトップメーカーとしての実績をもちております。御希望により防水型、安増型、高圧型、バーナー取付型、船用型、など設計、製作致します。

CATALOGUE
NO.4504

OHP-15~150型



外形寸法図



標準仕様

下記のものは規格品で在庫豊富、即納もできます。

型式	V	kW	サーモスタット (ヒーター直断)	寸法表 単位: GP			適正流量 ℓ/H		油圧 テスト kg/cm ²	重量 (kg)
				A	B	C	50° Cup	80° Cup		
OHP-15	200V 3P	0.5kW		390	280	175	15	9	10	5.7
〃 30	〃	1		〃	〃	〃	30	18	〃	5.7
〃 45	〃	1.5	A・B・C重油用	〃	〃	〃	45	27	〃	6.0
〃 60	〃	2	ダイヤル可変目盛	460	350	245	60	35	〃	6.3
〃 90	〃	3	(30℃~110℃)	630	520	415	90	53	〃	8.5
〃 120	〃	4		〃	〃	〃	120	72	〃	8.8
〃 150	〃	5		730	620	515	150	90	〃	9.5

OHP型特長

- サーモはダイヤル可変目盛です——目盛を合わせるだけでA・B・C重油に使えます。
- マグネットスイッチは不要です——サーモでヒーターを直断します。
- 性能は抜群です——耐久性あるヒーター、故障のないサーモ、安定した温調を保証します。
- 業界一の実績をもちています——長年の経験と実績により業界のトップメーカーを占めています。
- 一段と使いやすいニューモデルです——従来のOH型を更に一段と改良し、理想的なプレヒーターの決定版です。

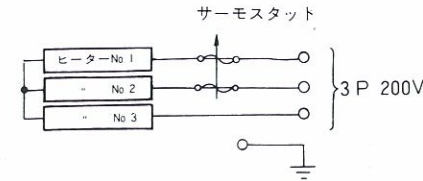
技術の日本シース線

OIL PREHEATER



OHP型

配線図

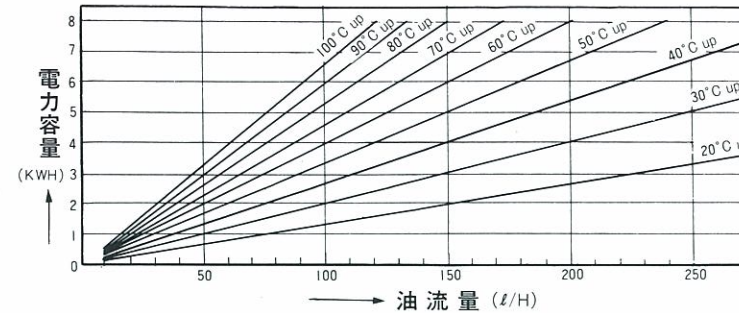


サーモスタット



E.G.O-T55-34022.06型
380V 16A
3極単投
ダイヤル可変目盛
30℃~110℃

流量・上昇温度・電力関係図



流量と上昇温度による電力算出式

$$\text{電力} = \frac{\text{流量}(\ell) \times \text{比重} \times \text{比熱} \times \text{上昇温度}}{860 \times \text{効率}}$$

油の流量 ℓ/H
油の比重 kg/ℓ
(B重油 0.93)
(C重油 0.97)
油の比熱 0.46Kcal/kg°C
加熱効率 B重油 90%
C重油 85%

●200V定格を220V地区で使った場合の容量、電流変化表

200V 3P	kW	0.5	1.0	1.5	2.0	3.0	4.0	5.0
	アンペア	1.44	2.89	4.33	5.78	8.67	11.56	14.45
220V 3P	kW	0.6	1.21	1.82	2.42	3.63	4.84	6.05
	アンペア	1.59	3.18	4.78	6.35	9.53	12.7	15.9

特註品

重油加熱の他にも、熱媒、薬液、清水、空気等加熱用ヒーターについてもご要望に応じ設計・製作いたします。

ORDER



OHY-I型



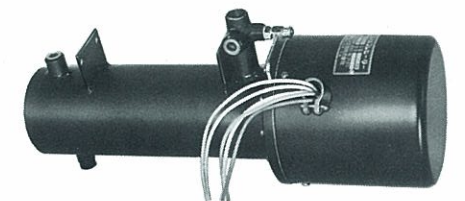
OHY-II型



サクション型



OHK型



OHGW型



日本シース線株式会社

本社 〒170-0002 東京都豊島区巣鴨1-22-4 電話 03(3944)0411(代) F A X 03(3945)6628
札幌営業所 〒062-0008 札幌市豊平区美園八条6-3-1 電話 011(831)8683 F A X 011(831)8684
仙台営業所 〒981-0908 仙台市青葉区東照宮1-17-1-608 電話 022(275)8044 F A X 022(271)2949
静岡営業所 〒410-0062 沼津市富前町8-3 電話 0559(22)5976 F A X 0559(22)5977
京都営業所 〒612-8384 京都市伏見区下鳥羽浄春ヶ前町14番地の3 電話 075(611)5205 F A X 075(621)2322
大阪営業所 〒534-0021 大阪市東淀川区都島本通3-25-7-5 電話 06(6928)7731(代) F A X 06(6923)1731
福岡営業所 〒811-1351 福岡市南区辰形原3-33-7 電話 092(566)5358 F A X 092(566)4618
川口工場 〒333-0846 川口市南前川1-5-1 電話 048(251)3027~9 F A X 048(256)2388
山梨工場 〒409-2215 山梨県南巨摩郡南部町南部3468 電話 05566(4)2393 F A X 05566(4)4145

重油予熱器

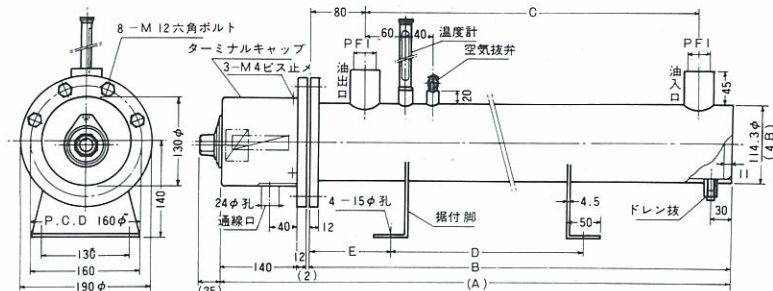
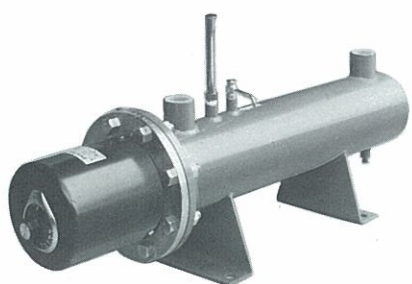


オイルプレヒーター OHP型

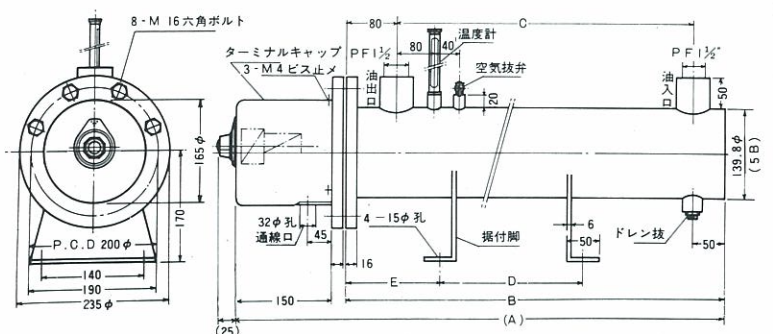
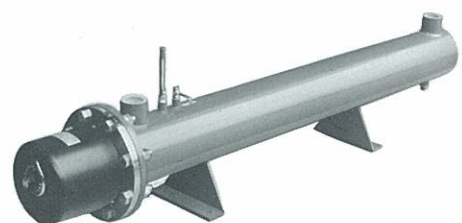
OHP型オイルプレヒーターは、従来のOH型を一層使いやすく改良したニューモデルとして、当社が自信をもって業界におすすめるオイルプレヒーターです。従来のOH型に比べて性能、デザイン、価格等全くイメージを変えたオイルプレヒーターの決定版です。ボイラー、ジーゼルエンジン、熱媒、ファーネス用としてひろくご採用いたゞいており、業界随一の実績をもっております。

CATALOGUE
No.4602

OHP-180~300型



OHP-360~600型



標準仕様 下記の機種は規格品で在庫豊富、即納できます

型式	V	KW	サーモスタット	寸法 mm : GP					適正流量 l/H			油圧テスト kg/cm ²	重量 kg
				A	B	C	D	E	50°C UP	70°C UP	90°C UP		
OHP-180	200V3P	6	サーモスタット 1個 A, B, C 重油用 ダイヤル 可変目盛 (30°C~110°C)	685	530	400	300	100	180	140	100	10	約 18
"-240	"	8		825	670	540	370	120	240	180	140	"	21
"-300	"	10		955	800	670	450	160	300	210	180	"	24
"-360	"	12		990	820	690	400	150	360	260	200	"	36
"-450	"	15		1170	1000	870	500	200	420	320	250	"	40
"-600	"	20		1420	1250	1120	600	250	600	440	340	"	46

特長

- サーモはダイヤル可変目盛付です……ワンタッチで目盛を合わせればA, B, C重油用に使えます。
- 性能は抜群です……耐久性あるヒーター、故障のないサーモは安定した温調を保証します。
- 保守・点検が容易にできます……ワンタッチでキャップはポンとはづれ、サーモも簡単に入れ替えます。
- ツートンカラーの美しいデザインです……赤と黒の調和のとれた色調、バランスのとれたデザインです。
- 一段と使いやすいニューモデルです……従来のOH型を更に一段と改良し、性能、デザインを一新したニューモデルです。然も価格もグンとお安くなりました。

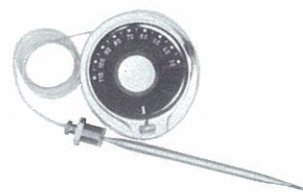
技術の日本シーズ線

OIL-PREHEATER



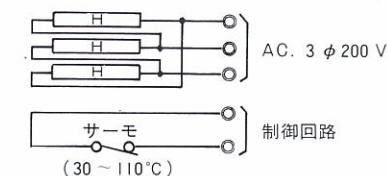
OHP型

サーモスタット

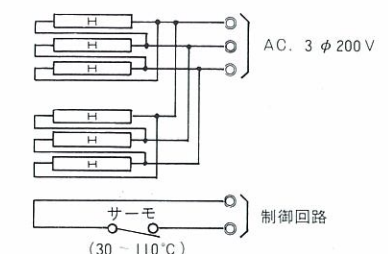


EGO-T55・13022・04
250V/380V 16A
単極型
ダイヤル可変型
30°C~110°C

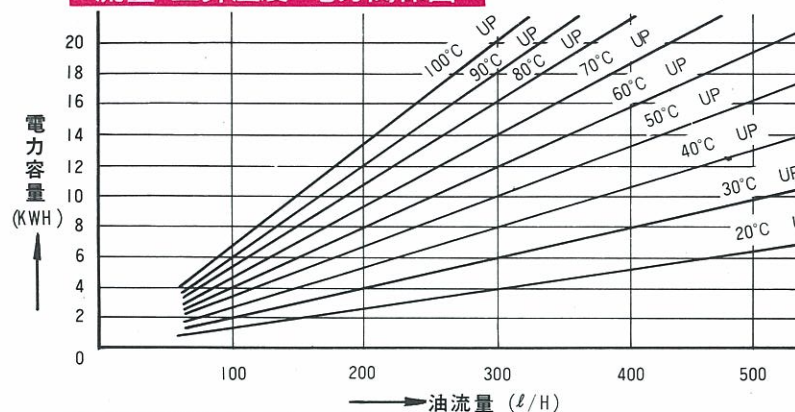
配線図



OHP-360~600型



流量・上昇温度・電力関係図



● 200V定格ヒーターを220V地区で使用した場合のヒーター容量、電流変化表

200V 3P	KW	6	8	10	12	15	20
	Amp	17.34	23.12	28.9	34.68	43.35	57.8
220V 3P	KW	7.26	9.68	12.1	14.52	18.15	24.2
	Amp	19.06	25.4	31.8	38.1	47.7	63.6

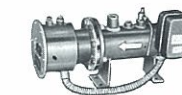
下記のものもご注文承ります



インターロック付



サクシオンヒーター



マグネット付



マグネットスイッチ

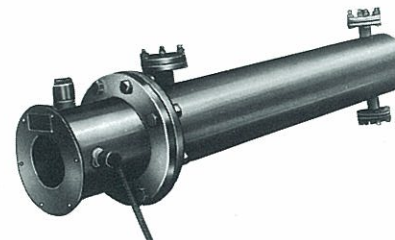
特注品例

重油加熱のほか熱媒、薬液、清水、空気等加熱用ヒーターについてもご要望に応じ設計、製作いたします。

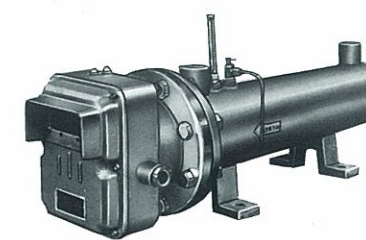
ORDER



OHK型



OHE型



OHX型



日本シーズ線株式会社

本社 千170-0002 東京都豊島区巣鴨1-22-4 電話 03(3944) 0411(代) F A X 03(3945) 6628
札幌営業所 千062-0008 札幌市豊平区美園八条6-3-1 電話 011(831) 8683 F A X 011(831) 8684
仙台営業所 千981-0908 仙台市青葉区東照宮1-17-1-608 電話 022(275) 8044 F A X 022(271) 2949
静岡営業所 千410-0062 沼津市宮前町8-3 電話 0559(22) 5976 F A X 0559(22) 5977
京都営業所 千612-8384 京都市伏見区下鳥羽浄春ヶ前町14番地の3 電話 075(611) 5205 F A X 075(621) 2322
大阪営業所 千534-0021 大阪市都島区都島本通3-25-7-5 電話 06(6928) 7731(代) F A X 06(6923) 1731
福岡営業所 千811-1351 福岡市南区屋形原3-33-7 電話 092(566) 5358 F A X 092(566) 4618
川口工場 千333-0846 川口市南前川1-5-1 電話 048(251) 3027~9 F A X 048(256) 2388
山梨工場 千409-2215 山梨県南巨摩郡南部町南部3460 電話 05566(4) 2393 F A X 05566(4) 4145